

# TIEMU INSTALLATION GUIDE

## GUÍA DE INSTALACIÓN DE TIEMU

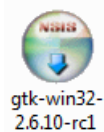
By / por: **FROILÁN ANDRÉS MORALES SANABRIA** <froilan1986@hotmail.com>  
<http://www.ticalc.org/archives/files/authors/95/9551.html>  
<http://froilandres.blogspot.com/>

### 1. Download Files

#### Descargar Archivos

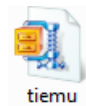
1.1. Download [gtk-win32-2.6.10-rc1.exe](#) (GTK+ Project).

Descargar [gtk-win32-2.6.10-rc1.exe](#) (GTK+ Project).



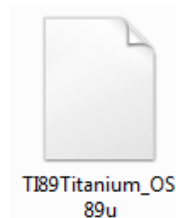
1.2. Download [tiemu.zip](#) (TiEmu Project).

Descargar [tiemu.zip](#) (TiEmu Project).



1.3. Download a *Flash Upgrade* or *Operating System* from the [TI website](#) (e.g. [Voyage™ 200](#), [TI-89 Titanium](#), etc.).

Descargar una *Actualización Flash* o *Sistema Operativo* del [TI website](#) (e.g. [Voyage™ 200 OS](#), [TI-89 Titanium OS](#), etc.).



### 2. GTK+ Installation

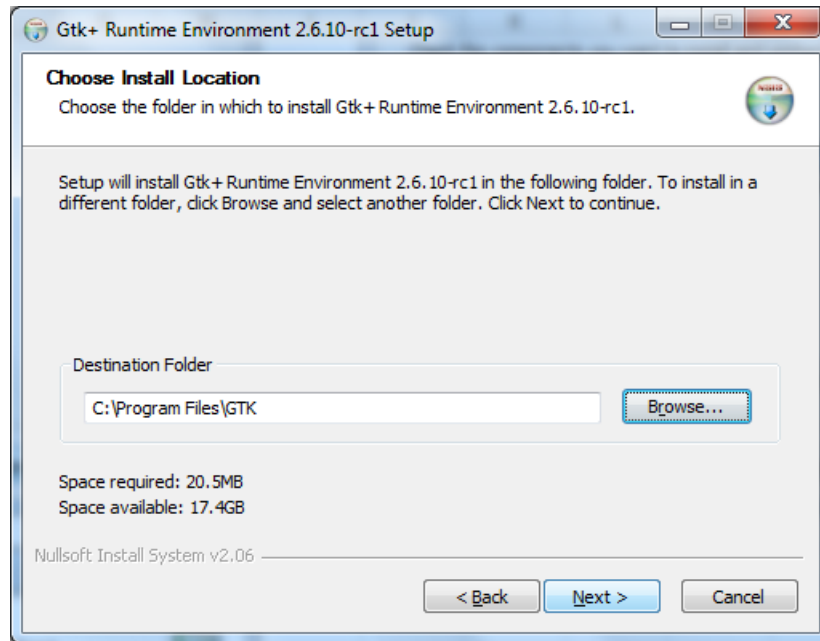
#### Instalación de GTK+

2.1. Run the installer package ([gtk-win32-2.6.10-rc1.exe](#)):

Click Next, IAgree, Next, Next, Next or use the option to change installation directory (see figure).

Ejecute el instalador ([gtk-win32-2.6.10-rc1.exe](#)):

Clic en Next, I Agree, Next, Next, Next o use la opción para cambiar el directorio de instalación (ver figura).



2.2. Click Install and then Finish.

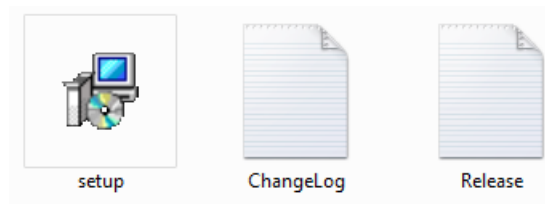
Clic en Install y luego en Finish.

### 3. TiEmu Installation

#### Instalación de TiEmu

3.1. Extract the files inside the [tiemu.zip](#):

Extraer los archivos dentro de [tiemu.zip](#):

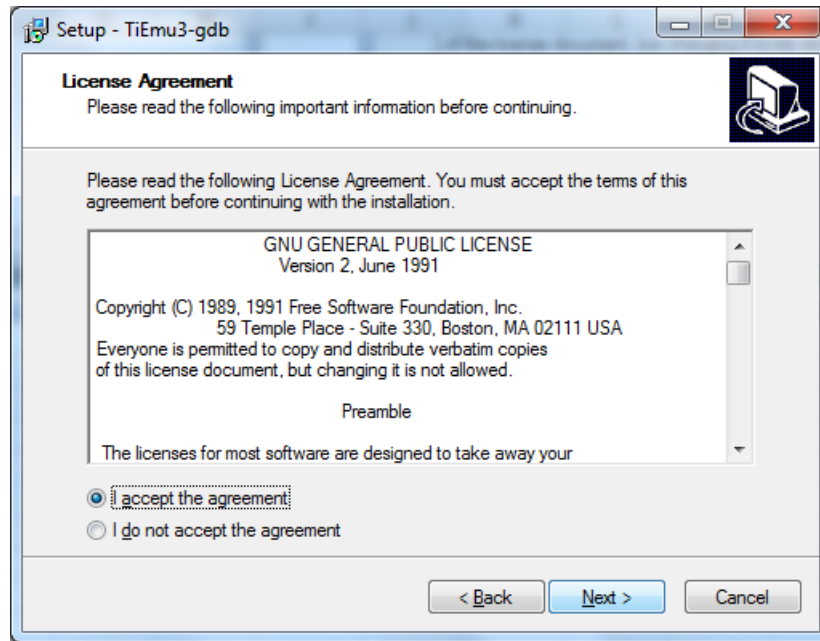


3.2. Run the *setup.exe*:

Click Next; *accept the agreement* and then Next.

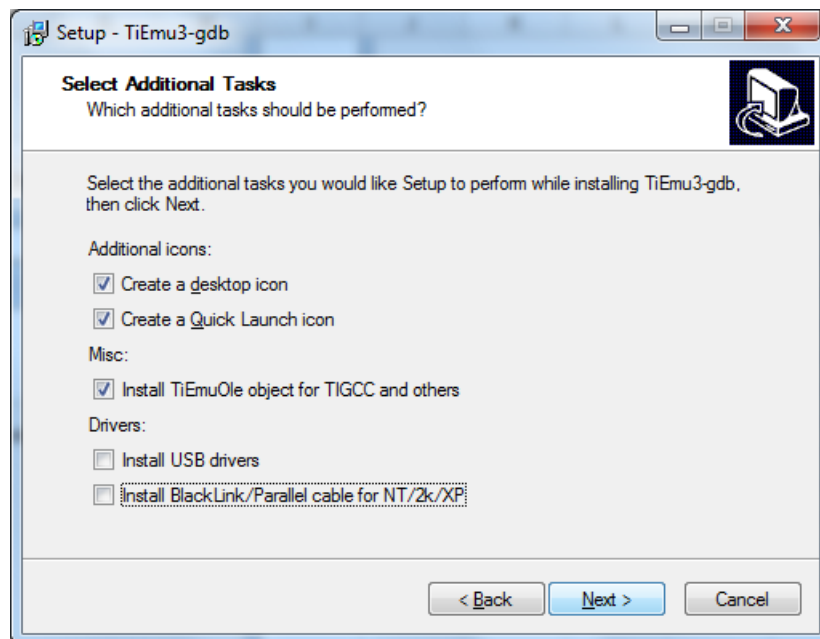
Ejecutar el *setup.exe*:

Clic en Next; luego *accept the agreement* seguido de Next.



Click Next (3 times) and select the additional tasks you require, I suggest as shown.

Clic en Next (3 veces) y luego en *Select Additional Tasks* escoger las requeridas, mi sugerencia es la mostrada.



Click Next and then Install (ignore any error message at this point).

Click Next and then Finish.

Clic en Next y luego en Install (ignore cualquier mensaje de error en este punto).

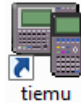
Clic en Next y luego en Finish.

## 4. TiEmu Initialization

### Inicializando TiEmu

4.1. Look for the *tiemu* shortcut in your desktop or programs menu and double-click on it.

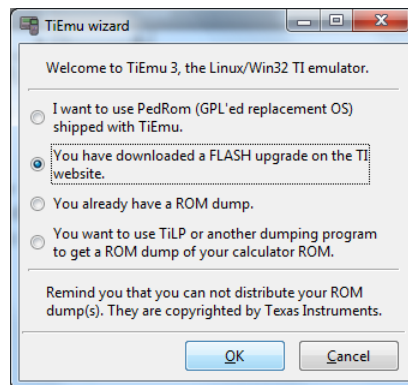
Busque el acceso directo a *tiemu* en escritorio o en el menú de programas y haga doble clic.



4.2. Then in the *TiEmu wizard* select:

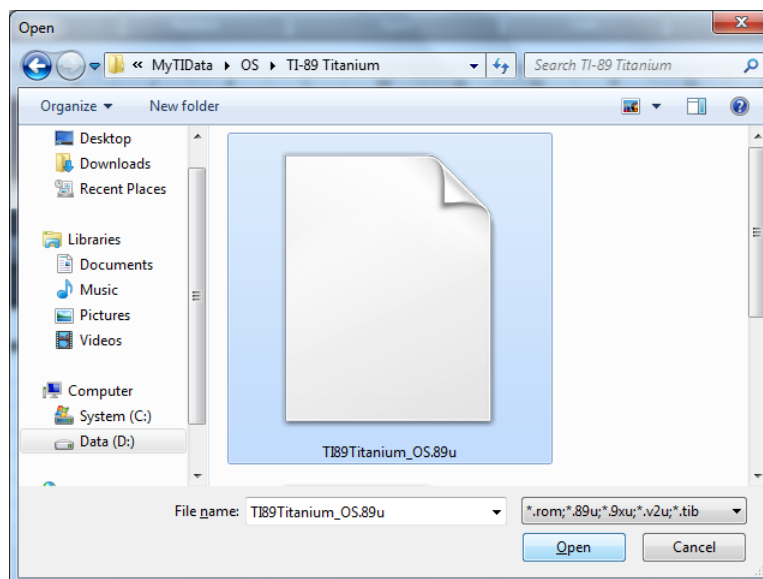
Luego en el *TiEmu wizard* seleccione:

*You have downloaded a FLASH upgrade on the TI website.*



4.3. Look for the *Operating System* downloaded in the [section 1.3](#).

Busque el Sistema Operativo descargado en la [sección 1.3](#).

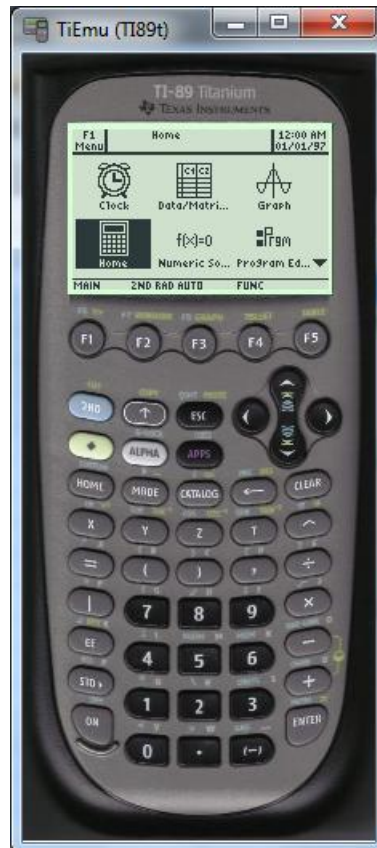


Select the Hardware version if required (Default would be OK).

Escoja la versión de Hardware si es requerido (Default estaría OK).

#### 4.4. Now you can use your virtual TI 68k calculator!

Ahora ya puede usar tu calculadora TI 68k virtual!



By right-clicking on the virtual calculator you can access the menu.

Haciendo clic derecho en la calculadora virtual se accede al menú.

TiEmu, version 3.03	
Send file to TiEmu...	F10
Debug file with TiEmu...	
Link	▶
Configuration	▶
Calculator state	▶
Enter debugger...	F11
Reset calc	
Upgrade calc	
Set ROM (image/upgrade)	F12
Emulator options	▶
Skin for current calc	▶
Screenshot	▶
Key Press	▶
Misc	▶
Infos...	
Exit without saving state	